

GPS BOSS

Kinderhorloge Dolphin GW400

HANDLEIDING



1. Voor gebruik

Lees de handleiding voorafgaand aan het instellen en gebruiken van het horloge.

Controleer of het product het artikel is wat je hebt aangekocht, en of alle accessoires aanwezig zijn. Dit zijn: GPS horloge met siliconen rubber bandje, 1 USB kabel, 1 handleiding.

Bestel een Micro SIM kaart voor een GSM netwerk (2G). Bij pakket "GEMAK" wordt het horloge geleverd met geactiveerde en reeds opgewaardeerde SIM kaart. De SIM kaart moet GPRS en beller ID functie ondersteunen, en ca. 30MB data per maand.

1. Zet het horloge uit voor je de SIM kaart erin doet.
2. Laad het horloge op door het met de kabel te verbinden aan een computer. Niet langer dan 3 uur opladen. Let op: Opladen alleen onder toezicht van een volwassene.
3. Download de app Asterium op je telefoon.



2. Horloge interface



Deze afbeelding is enkel ter referentie.

2.1 Product functie

- GPS + LBS + Wifi real-time positionering
- 1.22 inch kleuren touch screen display
- Bellen en gebeld worden
- Geografisch hek
- Spraak berichten ontvangen en sturen
- SOS noodknop
- Stappen teller
- Lege batterij melding
- Uitzetten op afstand
- (Alarm) klok instellen
- Vrienden maken
- Hartjes ontvangen

Het horloge is IP67 waterproof (tot maximal 0,5 meter diep, voor 5-10 minuten). Ermeë zwemmen wordt afgeraden.



3. Horloge functie interface

3.1 Main interface

De kleine iconen bovenaan het scherm van het horloge, van links naar rechts: GSM signaal, geluid, locatie, netwerk, batterij. Hierna volgen: tijd, datum, ontvangen hartjes, dag van de week.



3.2 Telefoon interface

Telefoontjes kunnen beantwoord en opgehangen worden door op het touch screen op de knoppen te drukken.



3.3 Phone book

Klik op het icoon en bekijk het telefoonboek met 10 vooraf ingestelde telefoonnummers (via de app). Kies een nummer door erop te klikken.



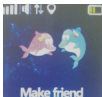
3.4 Talk

Klik op het scherm voor de chatinterface (gesproken en tekst berichten). Klik op de knop "press" om een bericht op te nemen. Laat de knop los om het bericht te versturen naar mobiele telefoons. De maimale duur van een gesproken bericht is 15 seconden.



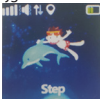
3.5 Make friends

Klik op het icoon om 2 horloges vrienden te maken. Zet beide horloges op deze stand en hou ze tegen elkaar aan. De gegevens worden nu met elkaar uitgewisseld, waarna berichten versturen en bellen elkaar mogelijk.



3.6 Stappenteller

De stappenteller staat vanuit de fabrieksinstellingen uit. Deze zet je aan via de app. Met de stappenteller werkend, wordt het aantal stappen hier en in de app bijgehouden.



4. In gebruik nemen van het horloge

Om optimaal gebruik te kunnen maken van je GPS kinderhorloge zijn er een tweetal stappen nodig. Zodra deze stappen zijn uitgevoerd, kun je het horloge verder instellen via de Nederlandstalige app Asterium.

Stappen:

1. Mirco SIM kaart met spraak en internet;
2. App installeren op je telefoon (kan op meerdere telefoons).

4.1 De SIM kaart:

Je hebt een Micro SIM kaart nodig voor het horloge. Het maak niet uit of je een prepaid kaart neemt of een abonnement. Het GPS horloge verbruikt weinig, dus wij adviseren om een prepaid kaartje te nemen. Zo heb je lage maandelijkse kosten.

Let op: Indien je gekozen hebt voor ons pakket "GEMAK" wordt je horloge inclusief geactiveerde en reeds opgewaardeerde SIM kaart geleverd. Deze stap kun je dan overslaan.

Heb je zelf al een werkende Micro SIM kaart, doe deze dan in het horloge. Installeer vervolgens de app op je telefoon en koppel de app aan het horloge (zie 5. Installeer de app op je telefoon).



GPS BOSS TIPS:

1. Bestel een pre paid kaartje bij Lebara (onderdeel van KPN).
 - a. Bestel je SIM kaart via onderstaande URL:
<https://mobile.lebara.com/nl/nl/checkout/multi/delivery-address/add>
 - b. Levertijd is 24 tot 48 uur.
2. Bij ontvangst van de SIM kaart dien je deze te activeren.
 - a. Plaats de SIM in een telefoon;
 - b. Bel 1244, en je krijgt te horen dat de SIM kaart geactiveerd is.
3. Maak een account op Lebara, om de SIM kaart op te waarderen.
 - a. Via <https://mobile.lebara.com/nl/nl/login> maak je de account aan.
4. Nu je een account hebt, kun je de SIM kaart opwaarderen. Wij adviseren de prepaid vorm **Lebara One**. Hiermee verbruikt het horloge ongeveer €3 p/mnd.
 - a. Als je de keuze hebt gemaakt welk bedrag je wilt opwaarderen, kun je een kortingscode invoeren. Met de code "**korting**" krijg je tijdelijk 50% korting op je eerste opwaardering.

Let op: dit is een tijdelijke actie van Lebara. GPS Boss heeft geen zeggenschap in de duur van deze actie.

5. In je Lebara account zie je het opwaardebedrag staan.
6. Haal het SIM kaartje uit de telefoon, en stop deze nu in het horloge;
7. Zet het horloge aan door enkele seconde de aan/uit-knop ingedrukt te houden.



5. Installeer de app op je telefoon

Wij adviseren je om de app Asterium te gebruiken. Op dit moment is Asterium de meest accurate app. Je kunt de app op meerdere telefoons installeren, met hetzelfde account. Zo kunnen meerdere mensen tegelijkertijd 1 horloge volgen. Handig voor beide ouders!



1. Zet het horloge aan;
2. Voor Android toestellen, ga naar de play store. Voor Apple toestellen ga je naar de App Store.
3. Zoek de app Asterium (Family locator/ GPS tracker) en installeer deze.
4. Open de app, en druk op registratie.
 - a. Druk op registratie.
 - b. Vul je e-mail adres in.
 - c. Je ontvangt per e-mail een automatisch gegenereerd wachtwoord.
 - d. Login in de app met dit wachtwoord.
5. Koppel het horloge met de app.
 - a. Open de app.
 - b. Midden in het scherm zie je een horloge als afbeelding. Druk erop.
 - c. Druk nu op Q50 kid Smartwatch.
 - d. Druk op de QR code rechts naast het veld IMEI/ID.
 - e. Scan met je telefoon de achterkant van het horloge (waar de QR code sticker zit).
 - f. Het registratienummer word automatisch ingevuld.
 - g. Druk op volgende;
 - h. Je krijgt nu de de melding dat het apparaat gevonden is. Ook zie je een kleine afbeelding met daarin een druppel van de locatie waar het horloge zich bevind.
 - i. Druk weer op volgende.
 - j. Het horloge is nu gekoppeld aan de app.
 - k. Als je nu de app opent, zie je het horloge op de kaart.

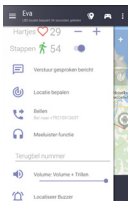


6. Functies via de Asterium app

De horloges van GPS Boss zijn voorzien van verschillende belangrijke functies, zodat je je kinderen met een gerust hart buiten kunt laten spelen. Alle functies zijn, geheel naar wens, via de Nederlandstalige Asterium app in te stellen.

De functies:

1. Bellen en gebeld worden;
2. Digitaal geografisch hek;
3. Spraakberichten;
4. SOS noodknop;
5. Stappen teller;
6. (Alarm) klok instellen;
7. Vrienden maken;
8. Hartjes ontvangen.



6.1 Bellen en gebeld worden

Hoe gaaf is dit, en niet alleen voor de kleine avonturiers, maar ook voor mama, papa en andere verzorgers. Elkaar bellen vanaf en naar het horloge. Ideaal om even door te geven dat je kleine naar huis moet komen voor bijvoorbeeld etenstijd. Maar ook leuk om gewoon "zo maar" even te bellen met bijvoorbeeld mama of opa.

Je kunt 10 telefoonnummers op het horloge instellen. Dat betekent dat je vanaf het horloge alleen deze 10 nummers kan bellen.

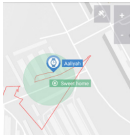
* Om misbruik te voorkomen, zijn de telefoonnummers alleen via de app te instellen. Zo kan de horlogedragers niet onbedoeld een ander nummer bellen.



6.2 Digitaal geografisch hek

Via de app kun je een gebied instellen met een radius van 50 meter tot 50 km.

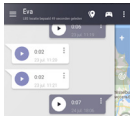
Geef bijvoorbeeld een cirkel aan rondom het huis. Zodra het horloge zich buiten deze cirkel bevindt, ontvang je op je telefoon een melding. Komt hij weer binnen de cirkel, ontvang je weer een melding.



Ook een mogelijkheid is een gebied aanmaken rondom de school. Zodra je kind alleen naar school gaat, is het prettig om te weten dat als hij of zij goed is aangekomen. Maak een geo fence aan rondom school, en zodra je kind deze cirkel binnenkomt, ontvang je een bericht.

6.3 Spraakberichten

Met het horloge kun je spraakberichten versturen naar de ingestelde telefoonnummers. Ook kun je met het horloge spraakberichten ontvangen. Vanuit de app kun jij je zoon of dochter ook berichten sturen.



6.4 SOS noodknop

In de app kun je 3 telefoonnummers instellen voor de SOS noodknop. Zodra de SOS knop 3 seconden ingedrukt wordt, belt het horloge geheel automatisch deze 3 telefoonnummers een voor een. Ook ontvang je een aparte melding op je telefoon wanneer de SOS knop ingedrukt is.



6.5 Stappenteller

Via de app bepaal je op de stappenteller op het horloge aan of uit staat. Het horloge geeft door hoeveel stappen er gezet zijn.

6.6 Klok

Uiteraard heeft het horloge een digitale klok. Via de app kun je de tijd aanpassen, evenals de tijdzone voor wanneer je in een ander land bent. Ook is het mogelijk om via de app een alarm in te stellen op het horloge. Denk aan een alarm dat af gaat 15 minuten voor etenstijd. Het alarm gaat af op het horloge, zodat je kind weet dat het tijd is om naar huis te komen.

6.7 Hartjes geven

Een beloningssysteem! Geef je kind via de asterium app hartjes. Druk op de + bij het hartje, en het horloge ontvangt automatisch het verzonden hart.

Denk aan bijvoorbeeld de afspraak dat wanneer het alarm af gaat op het horloge, je zoon of dochter naar huis moet komen voor etenstijd. Doet je kind dit goed? Beloon hem of haar met een hartje! Ideaal als hulpmiddel, zodat je kind op een later moment het alarm wellicht niet meer nodig heeft maar gewoon uit zichzelf op tijd thuis is.

6. Verbruik van data

Des te meer er verzonden en ontvangen wordt door het horloge, des te meer data er verbruikt wordt. De hoeveelheid data die het horloge gebruikt is echter laag. Het gemiddeld verbruik is ongeveer €2 per maand (bij normaal gebruik) en €4 per maand bij veel gebruik. Deze kosten worden automatisch in mindering gebracht op het goedje van de SIM kaart.



7. Problemen

1. Ik kan geen account registreren

Krijg je een foutmelding bij het invullen van het ID (bestaat niet of is al geregistreerd)? Neem contact met ons op, zodat we dit voor je kunnen oplossen.

2. Het horloge heeft geen verbinding met internet.

Check of je SIM kaart 2G netwerk ondersteunt. Dit is nodig voor het horloge om te kunnen functioneren.

3. Het horloge krijgt geen GPS locatie terwijl het toch buiten is?

De eerste keer kan het horloge wat tijd nodig hebben om de juiste GPS locatie te vinden. Ga met het horloge naar buiten op een plaats waar er geen hoge gebouwen in de directe omgeving zijn. Druk op de 'Zoek locatie' knop in de app. De app stuurt het locatiecommando, binnen 1 minuut moet het horloge een GPS locatie vinden.

4. Het horloge geeft offline aan in de app

Mogelijk is het datategoed op. Datategoed wordt gebruikt voor het doorsturen van de positiegegevens. Is dit tegoed op dan zal de dataverbinding van het horloge stoppen en geeft het horloge een offline melding in de app.

5. Het horloge wil niet meer opladen

Wanneer de accu van het horloge helemaal leeg is, kan een paar minuten duren voordat de oplaadcyclus start. Laat het horloge aan de oplaadkabel liggen en wacht totdat het groene batterij icoontje verschijnt. Start het opladen niet binnen 5 minuten, controleer dan of de USB kabel mogelijk defect is.





G P S B O S S

www.gpsboss.nl

GPS Boss behoudt het recht om tussentijdse veranderingen aan te brengen aan deze handleiding, zonder hiervan melding te maken. Prijzen, kleuren en voorwaarden kunnen te allen tijde gewijzigd worden. Bij vragen, neem contact met ons op via info@gpsboss.nl